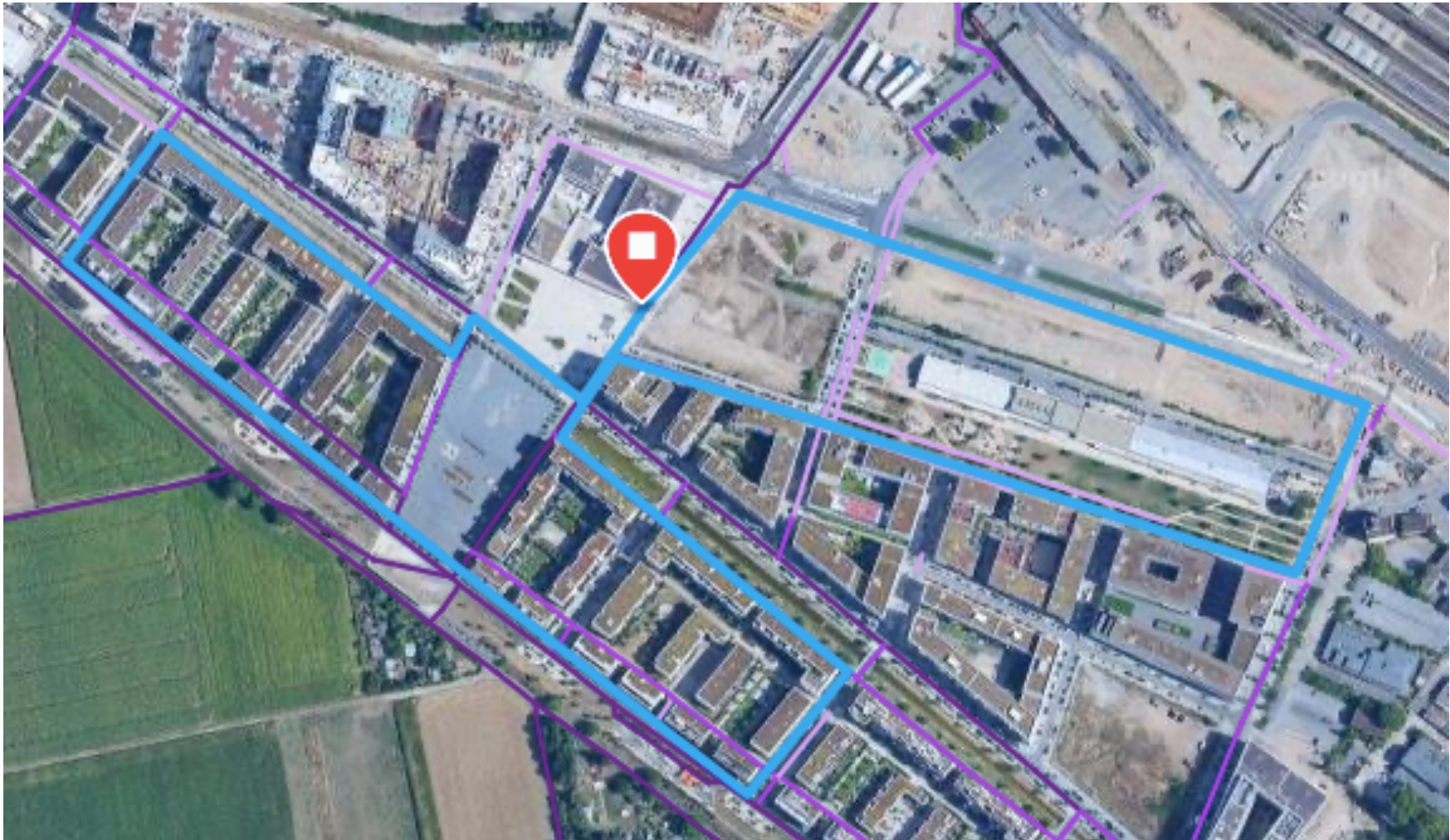


Bahnstadtlauf 2020

Zur Beachtung: Wegen der laufenden Bauarbeiten in der Bahnstadt und der laufenden Planungen des Stadtteilvereins zum parallel stattfindenden Stadtteilstadtteilfest kann sich der Ort von Start und Ziel und auch die Strecke kurzfristig ändern. Alle Änderungen werden hier in der Website schnellstmöglich veröffentlicht.

Haupt- und Einsteigerlauf: Start und Ziel: Gadamerplatz, nordöstlich zur Grünen Meile, südöstlich zur Max-Jarecki-Str., südwestlich zum südlichen Zollhofgarten, nordwestlich über die Noetherstraße bis zum Gadamerplatz, südwestlich zur nordöstlichen Seite der Häuserzeile, südöstlich zur Cambridgestraße, südwestlich zur Promenade, nordwestlich zur Sinferopolstraße, nordöstlich zur nordöstlichen Seite der Häuserzeile, südöstlich zum Gadamerplatz, an der Südostseite des Platzes nordöstlich zum Ziel (= 2,5km)

Kinder- und Jugendlauf: Die erste Schleife (ca. 1,1km)



Änderungen vorbehalten